

Kiedy pompa ciepła się opłaca?

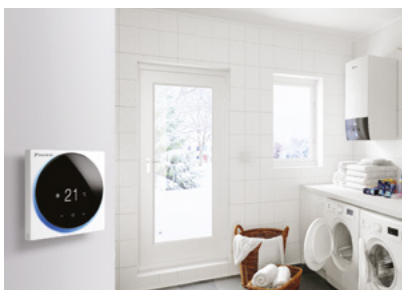
Zakup pompy ciepła warto rozważyć przede wszystkim wtedy, gdy nie ma dostępu do gazu lub trzeba by budować bardzo długie przyłącze (kilkaset metrów).

Pompa ciepła to najtańsze ogrzewanie. Koszty ogrzewania i c.w.u. dla domu 200 m² wynoszą około 3000 zł/rok, jeśli zastosowano właściwe rozwiązania. To niewiele w porównaniu z kwotą co najmniej 5500 zł/rok dla ogrzewania gazem (cena ciągle rośnie!), albo co najmniej 9000 zł/rok dla ogrzewania prądem. No tak, ale ile trzeba zainwestować, żeby tak tanio ogrzewać dom?

Opłacalność ogrzewania pompą ciepła z ogrzewaniem gazowym

Na eksploatacji oszczędzamy ok. 2000–3000 zł/rok. A jak wygląda porównanie kosztów inwestycji? Zasadnicze składniki kosztów inwestycyjnych dla systemu z pompą ciepła to pompa ciepła, zbiornik c.w.u. i tzw. dolne źródło. Pompa ciepła o mocy 7–10 kW, wystarczająca dla domu ok. 200 m², kosztuje ok. 20-30 tys. zł. Za zbiornik c.w.u. zapłacimy 3000–7000 zł, a za dolne źródło od 15 do 25 tys. zł, w zależności od rodzaju systemu. Koszt pozostałych części tzw. węzła (pompy obiegowe, armatura instalacyjna) i jego montażu wynosi 6-9 tys. zł i jest porównywalny z analogiczną pozycją kosztową ogrzewania gazowego.

Zatem pozostaje nam porównać koszt trzech zasadniczych elementów (pompa ciepła + zbiornik c.w.u. + dolne źródło) dla



systemu z pompą ciepła z kosztem innych trzech elementów (kocioł + zbiornik c.w.u. + przyłącze) dla ogrzewania gazowego.

W pierwszym przypadku otrzymujemy kwotę 30 000–45 000 zł. W drugim zaś wiele zależy od rodzaju wybranego kotła i rozwiązania c.w.u. (od 8–20 tys. zł), a przede wszystkim od długości przyłącza; koszt przyłącza wynosi od 5000 zł dla kilkunastu metrów do kilkunastu tysięcy dla dwustu metrów.

Zatem całkowity koszt inwestycji w systemie z pompą ciepła wynosi 35 000–55 000 zł i może być 10 000–20 000 zł wyższy niż dla systemu ogrzewania gazowego, ale też mogą to być wydatki porównywalne, jeśli w ogrzewaniu gazowym wybierzemy drogi kocioł kondensacyjny i długość przyłącza gazowego będzie znaczna.

Zatem wydatki inwestycyjne na system z pompą ciepła mogą być porównywalne z wydatkami na ogrzewanie gazowe, a w najgorszym razie będą o 10 000 zł do 20 000 zł

większe i zwrócą się po 5–10 latach dzięki oszczędności ok. 2500 zł za rok na samej eksploatacji.

Zauważmy, że dla kotłów nie uwzględniliśmy jeszcze kosztów komina (3-5 tys. zł), który jest zbędny w przypadku pompy ciepła. Do przeszłości należą już zniechęcające kosztorysy w granicach 60 000–70 000 zł za całkowity system ogrzewania pompą ciepła wraz z montażem. Najczęściej kosztorysy firm zamykają się obecnie kwotą w przedziale 30 000–55 000 zł.



Daikin Airconditioning Poland Sp. z o.o.
ul. Krakowiaków 36
02-255 Warszawa
tel. 22 319 90 01
www.daikin.pl